

LAISVOS PATALPOS JŪSŲ BIURUI AR GAMYBINEI VEIKLAI

KVIEČIAME TAPTI MŪSŲ GAMYBOS INOVACIJŲ EKOSISTEMOS DALIMI!

Kviečiame įsikurti pas mus, šiuolaikiškame Gamybos inovacijų slėnio pastate!

Gamybos inovacijų slėnis yra skaitmeninių inovacijų centras, unikali ir pirmoji Baltijos regione inovacijų erdvė gamybos įmonėms. Tai platforma mažiems gamintojams, startuoliams, technologijų kūrėjams ir tyrėjams vystyti gamybos veiklas, kurti skaitmenines inovacijas, prototipus ar testuoti inovatyvias idėjas.



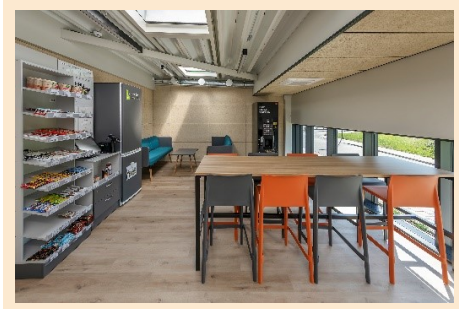
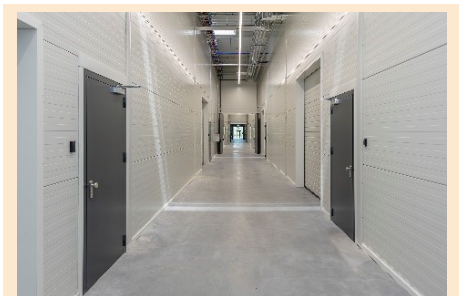
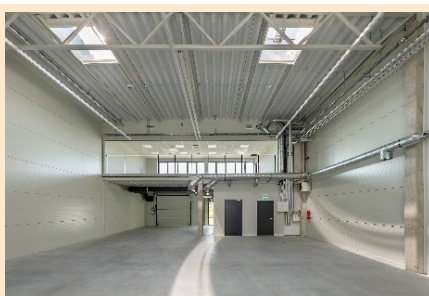
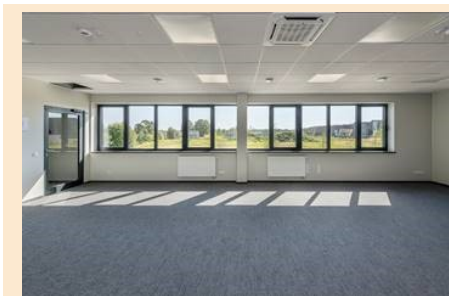
Čia verta įkurti Jūsų verslo R&D, gamybinį padalinį ar laboratoriją, nes tik pas mus:

- **šiuolaikiška infrastruktūra**, pritaikyta gamybos sektoriaus įmonėms: turime gamybines (1 aukšte) ir administracines patalpas (2 aukšte), kurias galite pritaikyti pagal savo verslo poreikius;
- **patogus privažiavimas sunkiasvorei technikai** (speciali rampa), ilgas gamybinis koridorius, aukštos lubos, elektromobilių įkrovimo ir parkavimo vietos, nemokamas parkavimas;
- **gamybos inovacijų ekosistema**, kurioje nariai bendradarbiauja ir dalijasi žiniomis, vysto bendrus projektus, šioje Vilniaus dalyje jau įsikūrė ir veikia pažangiausios gamybos sektoriaus įmonės;
- **specialios erdvės verslo renginiams** (erdvi konferencijų salė „Synergy hall“, 60 žmonių, ir B2B susitikimams skirtas kambarys „Idea Room“, 10 žmonių), lauko terasa ant stogo, tinklinio aikštelė, bendra virtuvėlė;
- **teikiamos inovacijų paramos paslaugos** bei ekspertinės inovacijų/technologijų konsultacijos.

Todėl:

- Jūs pirmieji gausite naujausią informaciją dėl inovacijų paramos ir MTEP finansavimo galimybių;
- įgysite Jums reikalingų MTEP žinių vystyti naujus produktus;
- atsivers galimybės įsilieti į nacionalinius ir tarptautinius MTEP projektus.

Mes įsikūrę: Nalšios g. 11, Vilnius, LT-14332 (šalia Molėtų pl.). Plačiau: www.manuvalley.tech



SUSISIEKITE SU MUMIS: INFO@MANUVALLEY.TECH

Jurga Trotienė, Rinkodara ir komunikacija (Tel. +370 620 38900), jurga.trotiene@manuvalley.tech.